

Bestätigung der Kenntnisnahme:

(Vertragsbestandteil)

Ich habe die Information zur Warenannahme zur Kenntnis genommen und verstanden. Ich bin damit einverstanden, dass Gebühren einbehalten werden, wenn ich mehr als 20 % der abgegebenen Ware wieder zurückerhalte, weil sie den Annahmebedingungen nicht entspricht. Sind Spiele bzw. Puzzle unvollständig, wird eine Gebühr berechnet. Wird Ware innerhalb der ersten 4 Wochen wieder abgeholt, werden ebenfalls Gebühren erhoben. Diese Gebühren werden mit dem Verkaufserlös verrechnet. Sollte kein Verkaufserlös zustande kommen, zahle ich die Gebühren bei Ablauf des Vertrages.

Bearbeitungsgebühr pro Stunde beträgt: _____ EUR

Name/Vorname Kunde

Datum/Unterschrift

Bitte nach Kenntnisnahme abtrennen und unterschrieben bei uns abgeben.

2

Was verstehen wir unter Marken

Kleidung:

Jako-O, Boden, Eat Ants, Lego Wear, Esprit, Tom Tailor, s.Oliver, Steiff, Vingino, Pepe Jeans, Volcom, Billabong, Roxy, Adidas – sowie alle Sportmarken und Wintersportmarken.

Schuhe:

Salomon, Superfit, Ricosta, Lowa, Meindl, Jack Wolfskin, Naturino, Giesswein, Elefanten, etc.

Babykleidung/Schlafsäcke:

Feetje, Kanz, Sanetta, Fixoni, Petit Bateau, Schiesser, Alvi, Sterntaler, Klitzeklein, Tavolinen, etc. und alle »Bio Marken«, wie Hess Natur, Maas Natur, Loud & Proud, Bauer Ökoline, Flohmax, Engel, etc.

Wir suchen ständig

NIC, HABA, Ostheimer, Brio, Holztiger, (hochwertiges Holzspielzeug), Lego, Duplo, Schleich, Fahrzeuge von PUKY, große Traktoren von Rolly Toys, Stokke Stühle, Stufenstühle, Beistellbetten, Laufgitter, Marken-Schlafsäcke, Rückentragende Deuter/Vaude/Jack Wolfskin/Salewa, Kinderrucksäcke der führenden Markenhersteller, Lederhosen, Haferlschuhe, Dirndl

3

Abgabetermine

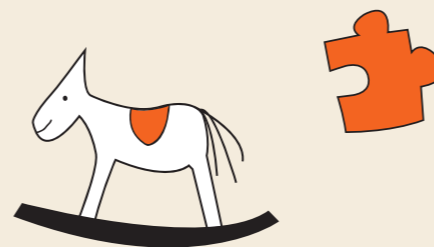
Saison

Frühjahr/Sommer: ab Februar
Herbst/Winter: ab Juli

Terminvergabe für die Warenannahme ist immer am Anfang eines Monats für den laufenden Monat. Sind die Termine im laufenden Monat vergeben, geht es mit der Terminvergabe ab 1. des folgenden Monats weiter, d.h. Sie müssen am Monatsanfang des Folgemonats erneut anrufen.

Tel. (0 83 21) 67 73 92

Annahmen von bis zu 3 Teilen können wir in der Regel dazwischenschieben. Erkundigen Sie sich jedoch bitte vorab, ob die Mitarbeiter der Warenannahme im Hause sind. Ohne Anmeldung Ware abzugeben ist nicht möglich.



4

Ablauf der Warenannahme

Bei der Warenannahme dabei sein oder nicht?

Sie haben die Möglichkeit Ihre Ware in dem vereinbarten Zeitraum abzugeben. Wir listen die Ware dann in einem Vermittlungsvertrag auf. Er enthält Ihre Anschrift, Kundennummer, die genaue Beschreibung der Ware, die Auszahlungsbeträge und das Vertragsende sowie die Vertragsbedingungen. Den Vertrag erhalten Sie dann per E-Mail zur Prüfung der Auszahlungsbeträge. Nicht angenommene Ware muss wieder abgeholt werden.

Auf Wunsch machen wir auch mit Ihnen gemeinsam die Annahme, jedoch ohne große Erklärung warum wir bestimmte Ware ablehnen.

Wir empfehlen bei mitgebrachter Ware von Bekannten und Artikeln, die Ihnen wichtig sind, vorher die Preisvorstellungen zu klären.

Was ist noch zu beachten?

In der Regel behalten wir Ware 3 Monate zum Verkauf. Sollten Sie bereits aufgelistete Ware innerhalb der ersten 4 Wochen wieder abholen, berechnen wir 10 % des vereinbarten Auszahlungsbetrags pro wieder abgeholtem Artikel.

Information zur Warenannahme



www.KidsHits.info

info@KidsHits.info



Kinder- und Babyartikel aus zweiter Hand

Annahmebedingungen

Der Verkauf von Secondhandware ist eine sehr zeitaufwändige Dienstleistung. Mit dieser Broschüre informieren wir Sie so umfassend wie möglich über unsere Bedingungen der Warenannahme, damit diese für beide Seiten zufriedenstellend und reibungslos abläuft.

Wir suchen aus Ihrer abgegebenen Ware die Dinge heraus, die nach unserer langjährigen Erfahrung gefragt sind und deren Verkaufserfolg sehr wahrscheinlich ist. Das heißt, wir entscheiden nach den für uns kaufmännisch relevanten Kriterien.

Sollten Sie mehr als 20 % Ihrer abgegebenen Ware wieder zurück erhalten, weil sie nicht unseren Annahmekriterien entspricht, berechnen wir für die Zeit des Durchsehens eine Gebühr. Diese wird mit dem Erlös verrechnet.

Lesen Sie die folgenden Hinweise bitte aufmerksam durch, um Gebühren für die Warenannahme zu vermeiden. Die Bestätigung am Ende dieser Broschüre bringen Sie dann zur ersten Warenannahme unterschrieben mit.

Bücher

- > dürfen kleine Defekte haben.
- > Bücher müssen der aktuellen Rechtschreibung entsprechen
- > Wir suchen ständig gut erhaltene Bilderbücher und Bücher ab dem Lesealter (nicht älter als 10 Jahre).



Spiele und Puzzle

- > müssen vollständig sein.
- > Spiele werden generell von unseren Mitarbeiterinnen geprüft. Bei Unvollständigkeit behalten wir uns vor, für diesen Aufwand eine zusätzliche Gebühr von 50 % des vereinbarten Auszahlungsbetrages einzubehalten.

Spielzeug, Fahrzeuge und Sportgeräte

- > müssen sauber und funktionsfähig sein.
- > Playmobil: nur nach Themen zusammengestellt oder Originalsets (keine Losesammlung).
- > Reifen von luftbereiften Fahrzeugen müssen aufgepumpt sein. Bremsen und Licht müssen funktionieren.
- > Lego/Duplo – auch als Losesammlung

Kinderwagen

- > gebührenfreie Vermittlung per Foto im Geschäft

Babyzubehör

- > Schlafsäcke: nur Marken (siehe Punkt 2)
- > Vom Fahrradanhänger und Fahrradsitz bis zur Babytrage, vom Beistellbett und Buggy bis zum Fußsack. Wir sind Ihnen beim Abziehen und Beziehen von Buggys, Autositzen, Wippen, etc. gerne behilflich.

Die Sachen müssen funktionsfähig, sauber und nicht zu alt sein.



Kleidung »aktuelle Mode«

- > Gut erhaltene Mode in Farbe und Stil der letzten zwei Jahre bis Gr. 152 von: Verbaudet, Blue Seven, H&M, C&A, Kaufhof, Zara, Benetton
- > Markenbekleidung in allen Größen (siehe Punkt 2)
- > Schnee-/Regenbekleidung: wie oben, jedoch auch Tchibo
- > Bodys/Nachtwäsche: nur Marken (siehe Punkt 2)
- > Schuhe: nur Marken (siehe Punkt 2)
- > Wir nehmen keine Ware von KIK, NKD, Aldi, Lidl, Netto etc.
Von Takko, Ernstings Family und DM Drogerie nehmen wir nur die sogenannten »Hingucker«, die in gutem Zustand sind.

Es ist eine Selbstverständlichkeit, dass Kleidung gewaschen ist und nicht verknüllt abgegeben wird.



Unsere Geschäftstätigkeit umfasst:

Verkauf von

- > Neuware
- > gebrauchten Spielwaren, Fahrzeugen u. Sportgeräten
- > gebrauchten Büchern
- > gebrauchtem Babyzubehör
- > gebrauchter Kinderkleidung/Sportbekleidung
- > gebrauchter Umstandsmode

Verleih von

- > Beistellbetten
- > Baby-Tragehilfen
- > Deuter-Rückentragen
- > Reisebetten

KidsHits An- und Verkauf · Freibadstraße 12 · 87527 Sonthofen
Tel. (0 83 21) 67 73 92 · www.KidsHits.info · info@KidsHits.info
Di – Fr: 9.00 – 12.30 Uhr u. 14.00 – 18.00 Uhr; Sa: 9.30 – 12.30 Uhr



Kinder- und Babyartikel aus zweiter Hand